

# Vattenkontrollprogrammet Rönne å 2023

## Provpunkter, fast program (förklaring till de olika delarna redovisas nedan)

Provpunkt nr-läge	koordinat SWEREF99 TM		kemi		metaller		plankton frekv/år	bottenfauna frekv/år	fisk frekv/år	påväxt frekv/år	växter frekv/år
	N	E	progr	frekv/år	progr	frekv/år					
1 Rönneå, utloppet	6197423	402604	TR	52(12)	vatten	12(1)					
3 Rönneå, uppstr Bålamöllan	6200280	399072	K1	6							
11 Rönneå, vid Djupadalsmölle	6209298	399267	K1	6	mossa	1		1			
14 Rönneå, uppstr Ljungbyheds AR	6216420	390298	K1	6							
61 Rönneå, Stackarpsmagasinet	6221181	382916			sediment	1 g/6 år					
24 Rönneå, vid Forsmöllan	6220637	385971	K1	12	Vatten	12(1)				1	
25 Rönneå, vid Stackarps bro	6221040	383718	K1	12	vatten	12(1)				1	
27 Rönneå, vid Sönnarslöv	6222485	381622							1		
34 Rönneå, vid Tranarps bro	6227760	377142	K1*	6				1/3år			
49 Rönneå, uppstr Angelholm	6234303	369150	K1, TR	12, 52(12)	vatten	12(1)				1	
57 Rönneå, vid utl t Skälderviken	6237581	366583	K1	12							
6 Bäljaneå, uppstr Röstånga	6207361	393473	K1*	6							
8 Bäljaneå, före utfl t Rönneå	6211136	395727	K1*	6				1/3år			
59 Klingstorpabäcken, Färingstofta	6212768	398547	K1	6				1/3år			
15 Ybbarpsån, utfl ur Ybbarpsjön	6221894	400777	K1	6	mossa	1					
16 Ybbarpsån, nedstr Perstorp AB	6220819	399013	K1	12							
60 Storarvdsdammen	6218632	396539	K4	2	sediment	1 g/6 år					
17 Ybbarpsån, Storarvdsdammen, utl	6218492	396541	K1	6	mossa	1		1/3år			
19 Ö Sorrodssjön, ytan	6217912	393999	K2, K4	2	sediment	1 g/6 år	1				
19 Ö Sorrodssjön, botten	6217912	393999	K3	2							
22 Ybbarpsån, vid Herrevadskloster	6217416	390027	K1, TR	12				1	1 g/2 år		
28 Perstorpabäcken, uppstr Perstorp	6224311	402720	K1*	6	vatten	12(1)					
29 Perstorpabäcken, nedstr Perstorp	6222587	396343	K1*	6	vatten	12(1)					
30 Bäljaneå, vid Hylstofta	6222211	394099	K1*	6					1		
32 Bäljaneå, uppstr Klippan	6222913	385695	K1	6							
33 Bäljaneå, nedstr Klippan	6223579	382838	K1, TR	12	mossa	1		1			
36 Pinnån, nedstr Åslungasjön	6240752	398399	K1	6							
37 Hjälmjön, ytan	6238317	395260	K2, K4	2	sediment	1 g/6 år	1				
37 Hjälmjön, botten	6238317	395260	K3	2							
40 Pinnån, nedstr Örkelljunga	6238029	391985	K1*	6							
42 Pinnån, uppstr Gelita	6231411	385945	K1	6							
62 Pinnån, Kopparmölledammen	6229789	384015			sediment	1 g/6 år					
44 Pinnån, utfl ur Kopparmölledamm	6229739	383966	K1, TR	12	mossa	1					
46 Pinnån, vid Stora mölla	6231209	377252						1	1 g/2 år		
58 Pinnån, vid utfl t Rönneå	6230986	375206	K1, TR	12							
50 Västersjön yta	6243825	379153	K2, K4	2			1				
50 Västersjön, botten	6243825	379153	K3	2							
51 Rössjön, yta	6243067	382660	K2, K4	2	sediment	1 g/6 år	1				
51 Rössjön, botten	6243067	382660	K3	2							
68 Rössjöholmsån, Dalamölla	6237398	372282						1/3år	1 g/2 år		
69 Käggleån, vid Annelund	6244666	367319						1/3år	1 g/2 år		
70 Käggleån, vid Angeltofta	6242245	367148	K1	6							
55 Käggleån, vägbro Åkersholm	6239322	367562	K1	6							
56 Rössjöholmsån, f utfl t Rönneå	6239036	367066	K1, TR	12, 52(12)	mossa	1		1			
76 Oderbäcken, uppströms Oderljunga ARV	6229985	397577	K1*	6							
77 Biflöde till Rönneå, uppströms Kvidinge ARV	6223562	378859	K1*	6							
75 Rönneå, Bögerupvid bron innan Bolebäcken	6202318	397556	K1	6							

### Förklaring – provtagningsfrekvens, kemi

- 12 ggr/år - januari-december
- 52(12) ggr/år\* - veckoprovtagning (blandas flödesproportionellt till månadsprover efter årets slut)
- 6 ggr/år - febr, april, juli, aug, sept, nov
- 4 ggr/år - juni-september
- 2 ggr/år - februari, augusti
- K1\* - Analys av ammoniumkväve (NH<sub>4</sub><sup>+</sup>) tillagd under 2023

## Sammanställning av vattenkontrollprogrammet

\*Veckoprovtagning på nedanstående punkter utförs av personal på Sydsvatten AB (1 Rönneå, utloppet). Antagen konsult förser provtagarna med materiel för provtagning. Antagen konsult hämtar prover hos provtagaren efter överenskommelse. Antagen konsult utför analyserna.  
1 Rönneå,

### Vattenkemi, fast program

K1- vattendrag	K2- ytprov i sjöar	K3 – bottenprov i sjöarna	K4 – djupprofil i sjöarna	TR – transportprogram
temperatur	siktdjup	temperatur	temperatur	totalfosfor, ofiltrerat
pH	temperatur	syrehalt	syrehalt	nitrit+nitrat-kväve
alkalinitet	pH	fosfat-fosfor		totalkväve
konduktivitet	alkalinitet	totalfosfor, ofiltrerat		TOC
grumlighet	konduktivitet	totalfosfor, filtrerat		
färgtal	färgtal	nitrit+nitrat-kväve		
syrehalt	syrehalt	totalkväve		
syremättnad	permanganattal	ammoniumkväve		
permanganattal	fosfat-fosfor			
totalfosfor	totalfosfor, ofiltrerat			
nitrat-nitritkväve	totalfosfor, filtrerat			
totalkväve	nitrit+nitrat-kväve			
	totalkväve			
	klorofyll a (i Rönnesjöarna endast i augusti)			

### Metaller, fast program

Metaller i vatten	Metaller i mossa	Metaller i sediment
Jäm	Arsenik	Arsenik
Aluminium	Kadmium	Kadmium
Arsenik	Krom	Krom
Kadmium	Koppar	Koppar
Krom	Kvicksilver	Kvicksilver
Koppar	Nickel	Nickel
Mangan	Bly	Bly
Nickel	Zink	Zink
Bly		
Zink		

#### Förklaring – provtagningsfrekvens, metaller

Metaller i vatten - månadsprovtagning (blandas flödesproportionellt till årsprov efter årets slut)

Metaller i mossa - 1 gång/år (augusti-september)

Metaller i sediment -1 gång/6år (start augusti 2021)

## Biologi, fast program

### **Plankton (fyto-och zooplankton) i sjöar**

4 provpunkter 1 gång/år (augusti)

- 19 Ö Sorrhöddssjön, 37 Hjälmjön, 50 Västersjön, 51 Rössjön

### **Bottenfauna i rinnande vatten**

5 provpunkter 1 gång/år (september-november)

- 11 Rönneå, vid Djupadalsmölla, 22 Ybbarpsån Herrevadskloster, 33 Bäljaneå nedstr Klippan, 46 Pinnån, vid Stora mölla, 56 Rössjöholmsån, f utfl t Rönneå

9 provpunkter 1 gång/3 år (start september-november 2018)

34 Rönneå, vid Tranarps bro, 8 Bäljaneå, före utfl t Rönneå, 59 Klingstorpabäcken, Färingstofta, 17 Ybbarpsån, 60 Storarydsdamm. utl, 68 Rössjöholmsån, Dalamölla, 69 Käglean, vid Annelund

### **Fisk, elfiske i vattendrag**

2 provpunkter 1 gång/år (augusti-september)

- 27 Rönneå, vid Sönnarslöv, 30 Bäljaneå, vid Hyllstofta

6 provpunkter 1 gång/2 år (start augusti-september 2017)

- 22 Ybbarpsån, vid Herrevadskloster, 46 Pinnån, vid Stora mölla, 68 Rössjöholmsån, Dalamölla, 69 Käglean, vid Annelund

### **Påväxt (kiselalger) i vattendrag**

3 provpunkter 1 gång/år (september)

- 24 Rönneå, vid Forsmöllan, 25 Rönneå, vid Stackarps bro, 49 Rönne å uppströms Ängelholm

## Rörligt program (2023)

### Provpunkter, rörligt program (förklaring till program redovisas ovan)

Provpunkt nr-läge	Koordinat SWEREF99 TM		kemi	
	N	E	progr	frekv/år
10 Snällersbäcken, ned N Rörum	6209746	405089	K1	6
23 Skärån, vid Järbäck	6217977	386752	K1	6
26 Klövbäcken, vid Frumölla	6221065	381518	K1	6
48 Pråmöllebäcken, vid Ällekärr	6235271	374106	K1	6

### Plastpartiklar i vatten

Provpunkt nr-läge	Koordinat SWEREF99 TM	
	N	E
22 Ybbarpsån, vid Herrevadskloster	6217416	390027
58 Pinnån, vid utflöde till Rönneå	6230986	375206
56 Rössjöholmsån, f. utflöde Rönneå	6239036	367066

Analyseras enligt: Partikelanalys med svepelektronmikroskop, analyslaboratorium ALS  
 – Länk till analys: [https://www.alsglobal.se/aktuellt/Analys-av-mikroplaster-i-vatten\\_1033](https://www.alsglobal.se/aktuellt/Analys-av-mikroplaster-i-vatten_1033).

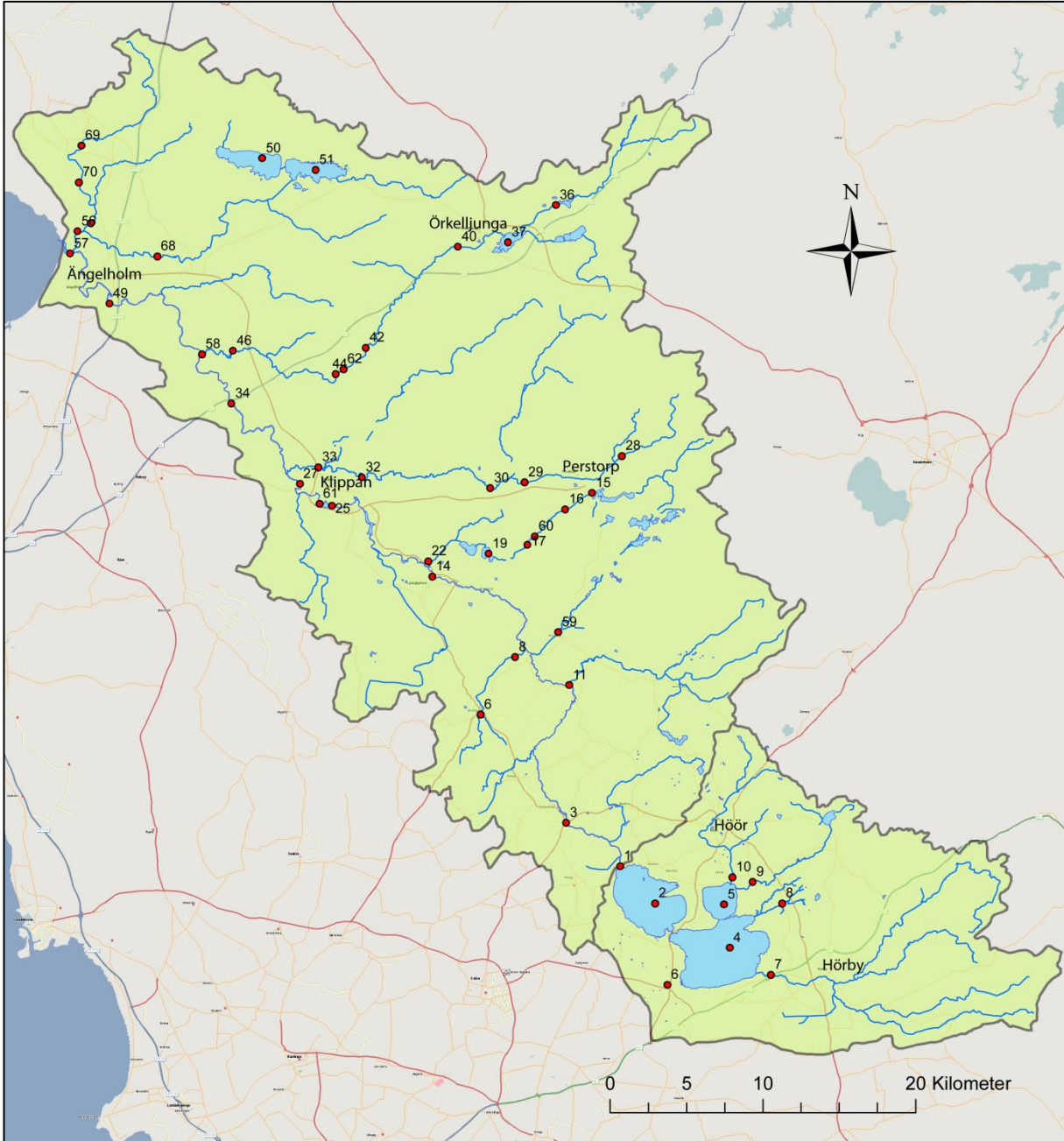
Provtagningen görs i januari-februari

### Elfiske

Provpunkt nr-läge	Koordinat SWEREF99 TM	
	N	E
64 Skärån vid Bonnarp	6215990	387725
59 Klingstorpabäcken, Färingtofta	6212768	398547
11 Rönneå Djupadalsmölla	6209298	399267

Metod: Successiv utfiskning efter "Handbok för miljöövervakning, elfiske i rinnande vatten, kvantitativt elfiske".  
 Elfisket utförs i augusti-september

**Provpunkternas lägen (EJ UPPDATERAD)**



*Notera att några av punkterna i det rörliga programmet saknas på kartan. För samtliga provpunkter vänligen se: [http://82.209.153.58/eg/ronne/ronne\\_kemi](http://82.209.153.58/eg/ronne/ronne_kemi)*